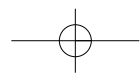
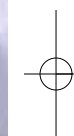
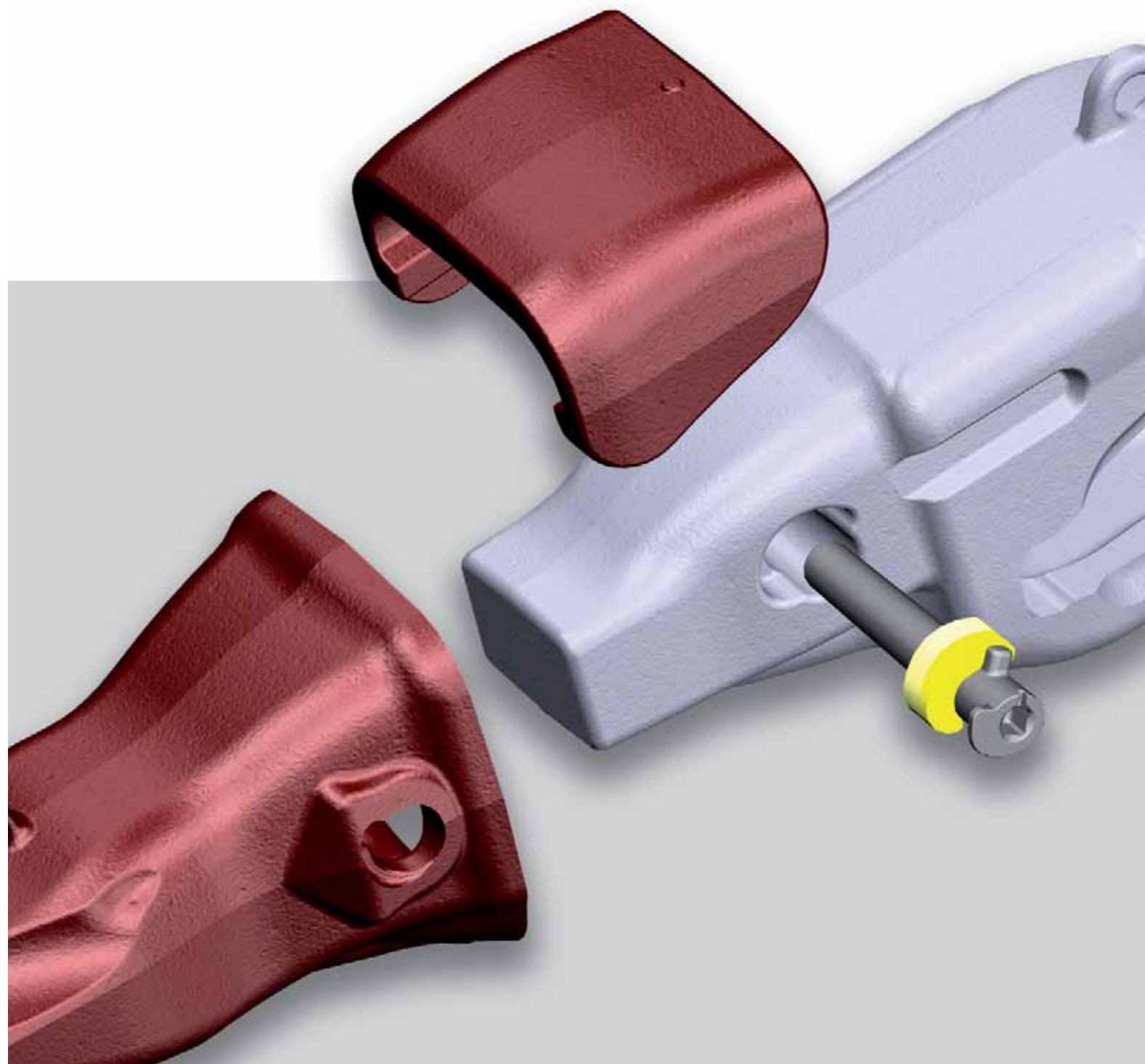


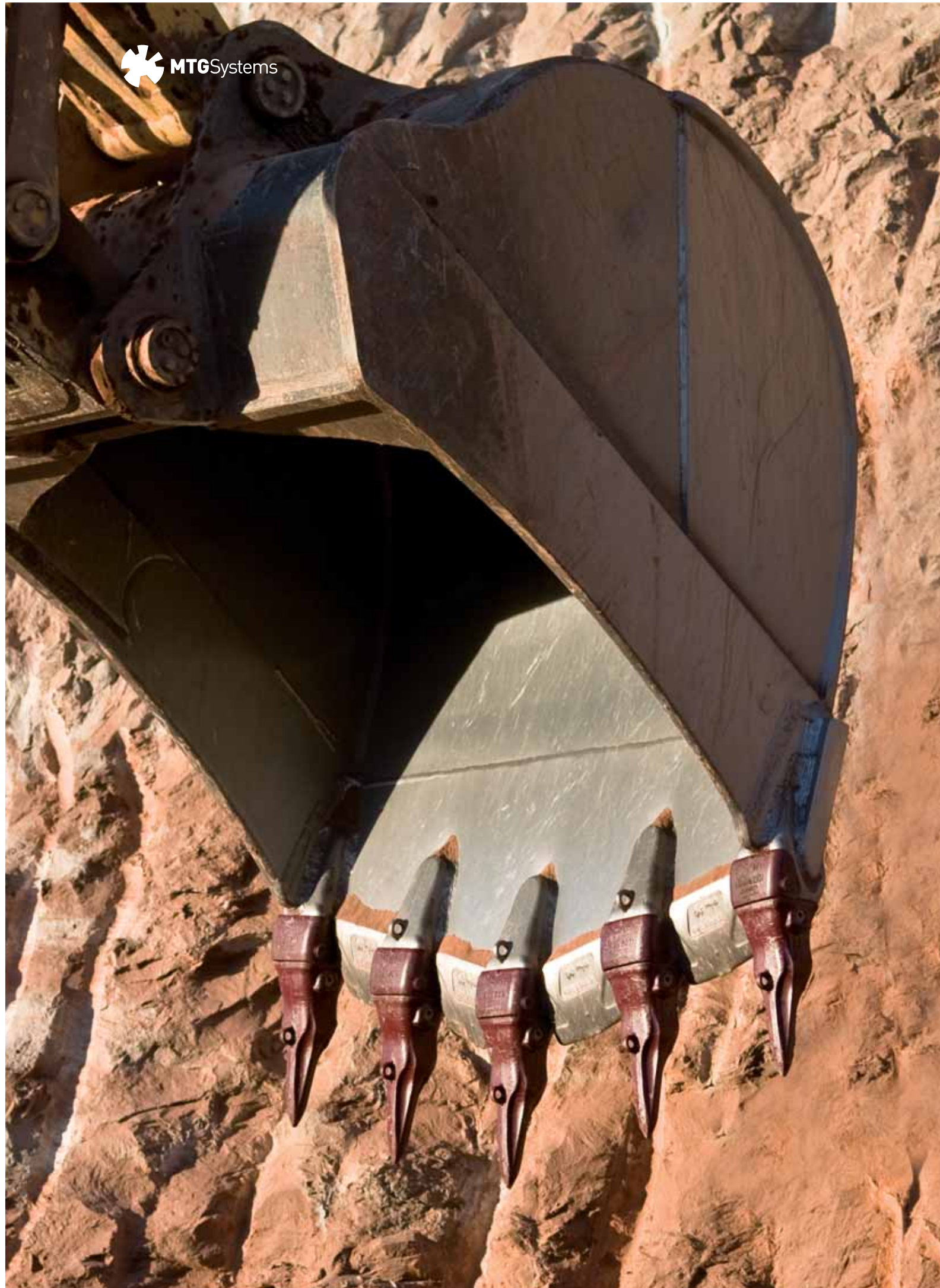
# Catálogo MTG



**MTG**

No limits innovation





**Diseño**

**Innovación**

**Aceros**

**Calidad**

**Tecnología**

**Servicio**

## Marcas de producto



Los aceros MTG Steels de excelente calidad son la base de todos nuestros productos.



La combinación de: sistemas de encaje propios que aseguran la máxima fiabilidad, y una amplia gama de los diseños más innovadores del mercado en dientes, portadientes, anclajes y protectores.



Gama amplia de diseños innovadores en dientes y protectores, e innovadoras soluciones de fijación adaptables a los sistemas más comunes del mercado.



Gama básica de productos de diseño estándar.



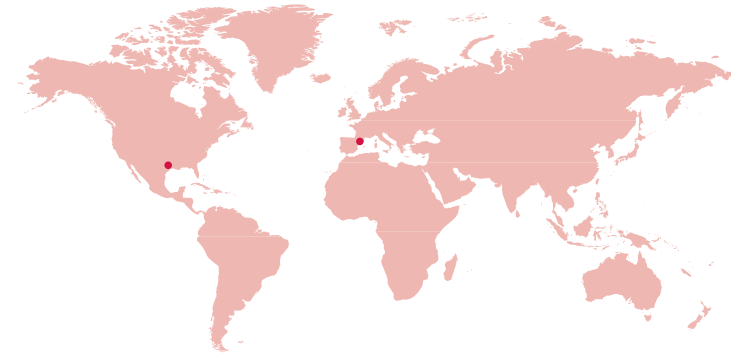
## Qué es MTG

MTG es una empresa especialista en la fabricación de dientes, portadientes, elementos de anclaje y protectores para maquinaria de movimiento de tierras.

### Sedes

**Barcelona (España)**  
Oficinas Sede Central MTG y Almacén Central

**Houston (EEUU)**  
Oficinas MTG Corp. y Almacén NAFTA



## MTG: 50 años de innovación

Tradición, experiencia, investigación, desarrollo e innovación permanentes han hecho de MTG una empresa reconocida internacionalmente. Afrontamos el futuro fieles a nuestro compromiso con la innovación tecnológica y la calidad de producto y servicio.



## Qué hacemos

Desarrollar productos y servicios innovadores que mejoran la productividad de los usuarios de maquinaria de movimiento de tierras.



## Cómo lo hacemos

### Innovación en aceros: Mayor duración, menos roturas

La calidad de un acero está condicionada por su grado de afino, es decir, por la pureza del acero.

El control al que se somete la cuidada selección de materias primas, el proceso de elaboración y el especializado tratamiento térmico de MTG garantizan la máxima calidad de los aceros.



Acero frágil a causa de inclusiones continuas en el límite del grano.

Acero de calidad. Las inclusiones son globulares con algunos cantos vivos. Este acero no se rompe (es tenaz) pero las inclusiones afectan a las características del acero.

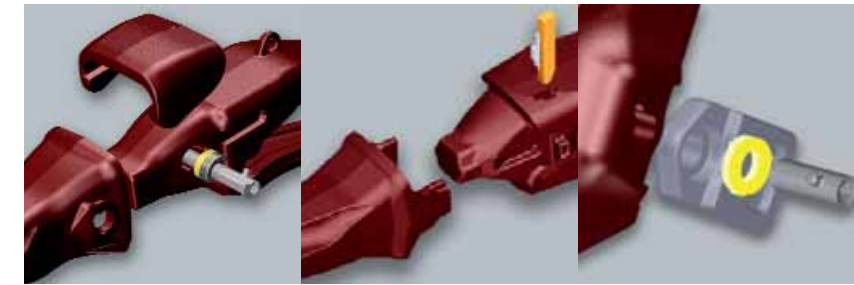
Acero MTG Steel de alta calidad: acero limpio. Se ha reducido el número y tamaño de inclusiones, que son pequeñas y redondas.



## Innovación en sistemas de encaje propios

Es el resultado del esfuerzo continuo de MTG por la innovación en sistemas de encaje propios entre diente y portadiente.

Nuestros sistemas MTG Systems ponen a su disposición la solución óptima a las necesidades de los profesionales del movimiento de tierras.



Vista parcial del sistema MTG Systems StarMet.

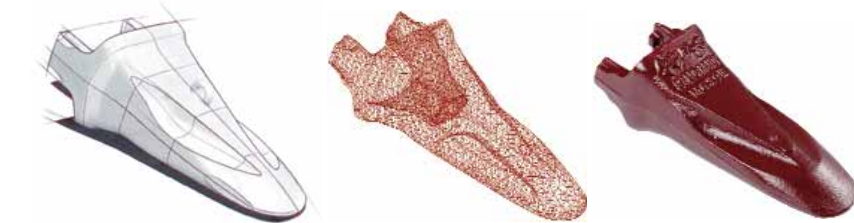
Vista parcial del sistema MTG Systems KingMet.

Nuevo MTGSystems ProMet, sistema de protectores mecánicos de cazo.

## Innovación en diseños de dientes especializados

Optimización del material de desgaste: la mejor combinación entre penetración, autoafilado y resistencia en cada diseño.

Un diente para cada tipo de máquina, un diseño para cada aplicación: la gama de productos MTG le ofrece un diente a su medida.



## Calidad en el servicio: MTG Responde

- Garantizando a nuestros clientes servicios con valor añadido.
- Cumpliendo satisfactoriamente con las expectativas.
- Dando un servicio personalizado.
- Respondiendo, de forma rápida y eficaz, a todas sus preguntas.



## Innovación en tecnología de procesos productivos

El proceso de fabricación especializado de MTG cuenta con líneas automatizadas que garantizan un alto nivel de calidad, una enorme flexibilidad de producción y una gran capacidad de respuesta. Procesos más avanzados en moldes y arquitecturas de llenado y solidificación aseguran una total precisión final.



## Calidad a todos los niveles

Las acreditaciones de calidad ISO 9001 y medioambiental ISO 14001 certifican la apuesta decidida de MTG por la calidad y seguridad a todos los niveles.





# Generación Hammerless

## MTGtwist

MTG lanzó en 2006 la nueva solución de fijación sin martillo MTGtwist. Esta innovadora solución para la fijación de elementos de desgaste sin la utilización del martillo se aplica a las diferentes gamas de producto MTG.

MTGtwist es una novedosa solución de fijación diente-portadiente sin necesidad de martillo y con una excelente retención. Tan sólo con un giro se podrá realizar el cambio de dientes.



## Ventajas de la solución de fijación MTGtwist

**Seguridad en el montaje y desmontaje del diente:** evita accidentes por el uso del martillo.

**Comodidad en el montaje y desmontaje del diente:** requiere un menor esfuerzo y permite trabajar en un espacio mínimo.

**Robustez y durabilidad:** diseño más sólido sin cambios de sección que permite un pasador robusto y más resistente.

**Reducción del coste de montaje y desmontaje del diente:** se reduce el tiempo de montaje y desmontaje sin necesidad de dos operarios.

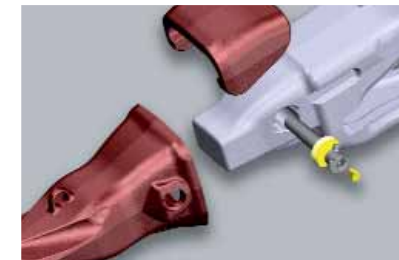
**Reutilización:** el pasador no sufre en el desmontaje y es por ello que se puede reutilizar varias veces.

**Fiabilidad:** evita las pérdidas del pasador, ofreciendo una retención excelente.

Aplicado a:

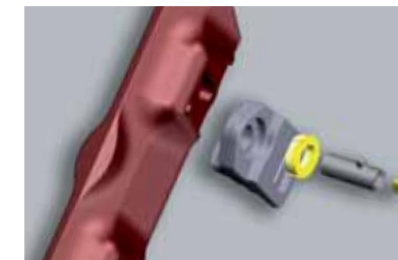
### MTG Systems StarMet

Nuevo sistema diente-portadiente para grandes máquinas excavadoras y cargadoras.



### MTG Systems ProMet

Nuevos protectores mecánicos para excavadoras y cargadoras.



## Dientes MTG Plus

Adaptables a Side-Pin Caterpillar\*de MTG, ahora sin martillo.



## MTG Systems StarMet

**Sistema innovador  
sin martillo para  
Construcción  
pesada, Canteras y  
Minería**

Sistema de encaje diente-portadiente que permite aumentar la productividad de grandes máquinas excavadoras de 60 a 400 toneladas y cargadoras de 70 a 350 toneladas.

### Mayor seguridad

**MTG Systems StarMet incorpora la novedosa solución de fijación diente-portadiente MTGtwist. Esta novedosa solución le aportará:**

#### En el cambio de dientes:

- Seguridad: no hay posibilidad de accidentes por golpeo o por expulsión de virutas metálicas.
- Comodidad: el esfuerzo en el cambio del diente es muy inferior al del uso con martillo.
- Más facilidad: una sola persona puede realizar el cambio de los dientes.

#### En el funcionamiento:

- Más seguridad en la retención: sistema muy probado que ofrece una retención excelente, evitando pérdidas de dientes.

Sistema de fijación



1. Pasador cónico que facilita su extracción.

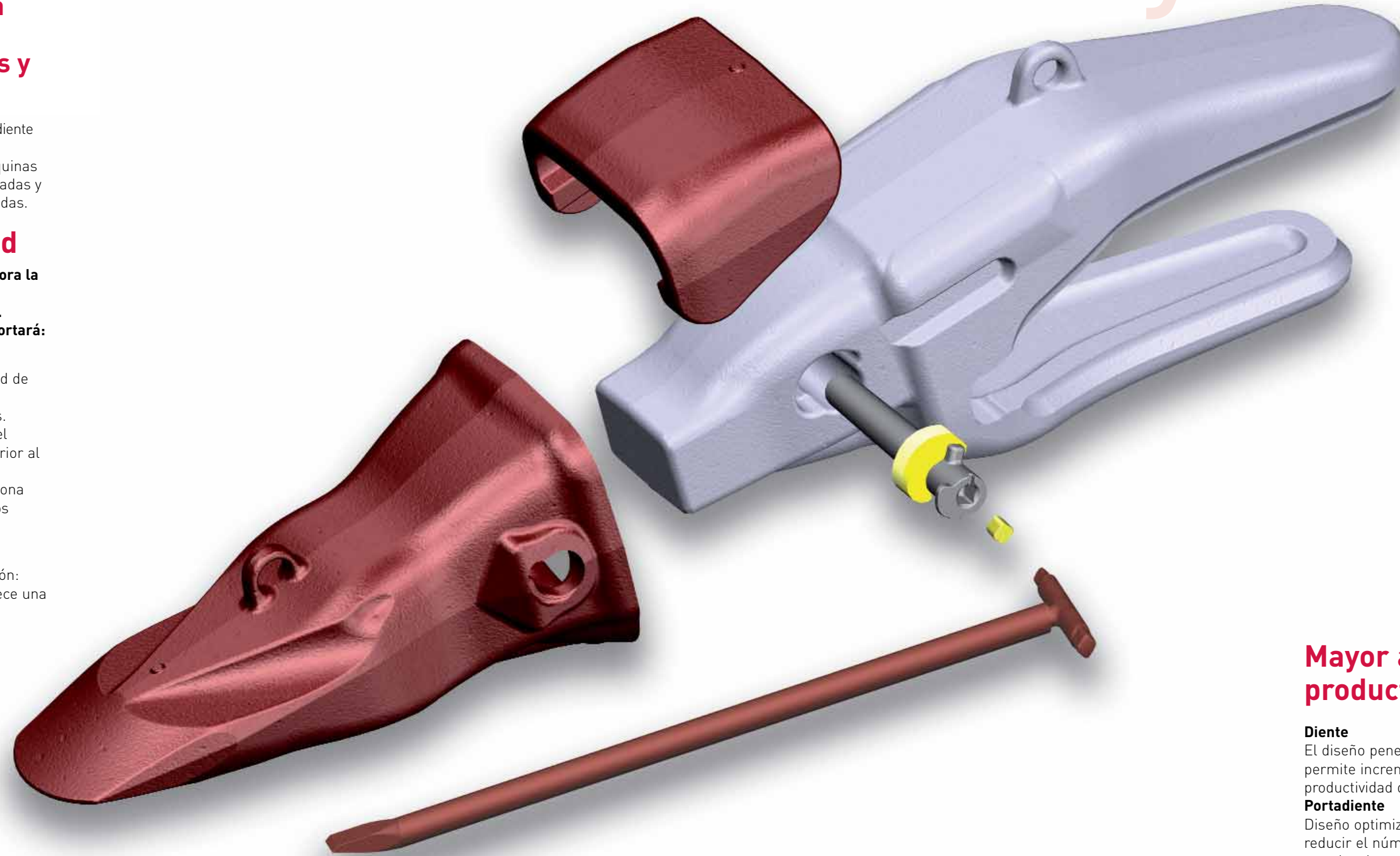
2. Cavidad cuadrada con perfil standard de mercado.

3. Retenedor MTGtwist compuesto por ElastoMet y poliuretano.

4. Tapón para evitar que la cavidad cuadrada del pasador se llene de tierra, ahorrando así tiempo de limpieza en el desmontaje.



# MTG Systems



### Mayor ahorro y productividad

#### Diente

El diseño penetrante del diente permite incrementar la productividad de su máquina.

#### Portadiente

Diseño optimizado que permite reducir el número y tiempo de paradas de su máquina, generando ahorro en tiempos muertos de mantenimiento debido a su larga vida útil.

#### Sistema MTGtwist de fijación

La novedosa solución MTGtwist facilita el montaje y desmontaje reduciendo el tiempo de parada de su máquina.

#### Realizados con Aceros MTG Steels

Que le proporcionan una mayor duración y menos roturas.

### Mayor vida útil

#### Diente

Diseño optimizado más penetrante y con más material de desgaste.

#### Portadiente

Diseño que protege la soldadura, así como el desgaste inferior y lateral, alargando la vida útil del portadiente.

#### Protector mecánico de portadiente

Diseñado para aplicaciones de alta abrasión alargando la vida del portadiente.

#### Sistema de encaje

Diseñado para un óptimo reparto de esfuerzos obteniendo máxima resistencia y robustez.

#### Sistema de fijación

Reutilización del pasador.



## Gama de dientes, portadientes y protectores



**E**  
**Extra**  
Para grandes excavadoras en aplicaciones de alta abrasión y que exijan una buena penetración.  
Tallas disponibles: 120, 180, 240 y 500.



**WC/M**  
**Weld center with wear-cap / Pala y media con protector mecánico**  
Para grandes excavadoras y cargadoras en terrenos que requieran alta resistencia al impacto y abrasión.  
Tallas disponibles: 120, 180, 240 y 500. Para espesores de cuchilla desde 64 a 140 mm/desde 2,5" a 5,5".



**WC**  
**Weld center / Pala y media**  
Para grandes excavadoras y cargadoras. Tallas disponibles: 120, 180, 240 y 500.



**M**  
**Mechanical wear-cap / Protector mecánico**  
Protege del desgaste la zona superior del portadiente en aplicaciones de alta abrasión e impacto.



**V**  
**Vector**  
Para grandes excavadoras en terrenos muy compactos garantizando máxima penetración.  
Tallas disponibles: 120, 180, 240 y 500.



**WLD/M WRD/M**  
**Weld left-right delta blade with wear cap / Izquierda-derecha con cuchilla delta con protector mecánico**  
Para excavadoras y cargadoras con cuchilla delta.  
Talla disponible: 180.



**Sistema de anclaje MTGtwist**  
Innovadora solución de retención sin martillo que consta de un pasador y de un retenedor de ElastoMet y poliuretano.  
Tallas disponibles: 120, 180, 240 y 500.



**P**  
**Penetración**  
Para grandes excavadoras en terrenos compactos donde se requiere un alto nivel de penetración y excelente resistencia.  
Tallas disponibles: 120, 180, 240 y 500.



**I**  
**Impacto**  
Para grandes excavadoras y cargadoras en terrenos con muy alto nivel de impacto garantizando máxima resistencia.  
Tallas disponibles: 120 y 180.



**H**  
**Heavy**  
Para cargadoras donde existe un alto nivel de abrasión.  
Tallas disponibles: 120, 180 y 240.



**Herramienta extractora**  
Herramienta de extracción de cabezal cuadrado de medidas estándar.



## E Extra

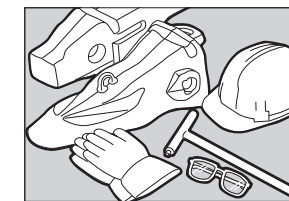


**Máquina:** CATERPILLAR\* 5110B  
**Usuario:** SQW GMBH Werk Lüptitz  
**Tipo de terreno:** Roca con cuarzo pórfido prevolado, extremadamente abrasivo  
**Lugar:** Lüptitz (Alemania)  
**Distribuidor:** GP Baumaschinen GmbH  
**Persona de contacto:** Hartmut Hempel, Gerente de cantera y Bernd Wilke, responsable de maquinaria  
**Fecha:** Diciembre 2006

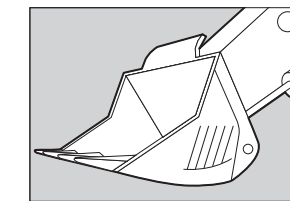


**"Estamos muy satisfechos con la fiabilidad, durabilidad y seguridad de MTG Systems StarMet"**

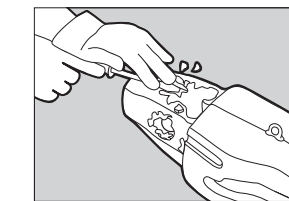
## Instrucciones de montaje



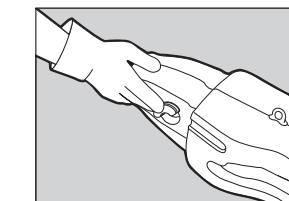
**Equipamiento recomendado.**  
Para el montaje y desmontaje de los dientes MTG Systems StarMet se requiere una herramienta extractora. Se recomienda el uso de prendas de protección: casco, guantes y gafas.



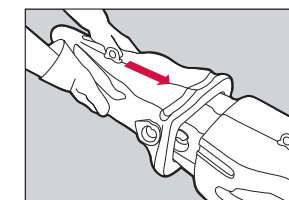
**Posicionar cazo.** Para facilitar el montaje y desmontaje de los dientes se recomienda posicionar el cazo de forma que los dientes queden mirando ligeramente hacia arriba.



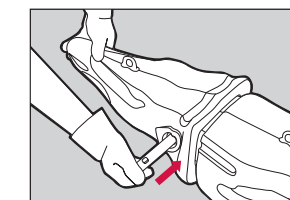
**Limpiar portadientes.** Limpiar bien toda la superficie de la nariz del portadiente y el alojamiento del retenedor, para permitir el montaje posterior del diente y retenedor.



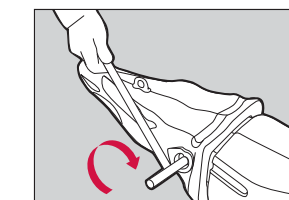
**Introducir retenedor.** Introducir el retenedor en el alojamiento de la nariz del portadiente tal y como muestra el dibujo.



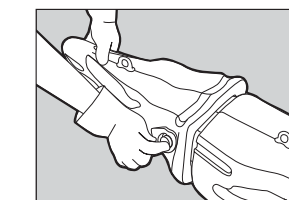
**Montar el diente.** Montar el diente sobre la nariz del portadiente.



**Introducir el pasador.** Insertar el pasador manualmente hasta que haga tope.

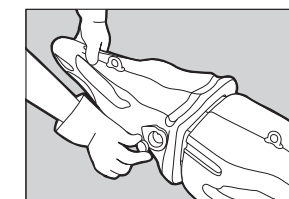


**Girar el pasador.** Colocamos el cabezal cuadrado de la herramienta extractora en la cavidad del pasador y giramos el pasador en sentido a las agujas del reloj.

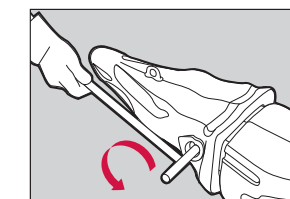


**Colocar el tapón.** Colocamos un tapón para evitar que la cavidad cuadrada del pasador se llene de tierra, ahorrando así tiempo de limpieza en el desmontaje.

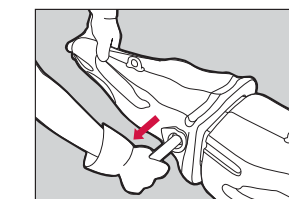
## Instrucciones de desmontaje



**Sacar el tapón.** Sacamos el tapón para poder extraer el pasador mediante la herramienta extractora.



**Girar el pasador.** Colocamos el cabezal cuadrado de la herramienta en la cavidad del pasador y giramos el pasador en sentido contrario a las agujas del reloj.



**Extraer el pasador.** Extraemos manualmente el pasador liberando el diente.

## MTG Systems ProMet

**Sistema innovador sin martillo para la protección del cazo**

### Mayor vida útil

Los protectores laterales son reversibles, permitiendo intercambiar su posición cuando sea requerido, alargando la vida del protector.

### Protege el cazo, aumentando su duración

Reduce la exposición del cazo a impactos y abrasión, alargando la vida útil del cazo.

### Mayor seguridad y reducción del tiempo de parada de máquina

MTG Systems ProMet incorpora la solución de fijación MTGtwist.

Esta solución ofrece:

**Seguridad:** evita accidentes por golpeo o expulsión de virutas metálicas.

**Comodidad:** el esfuerzo en el cambio del protector es muy inferior al realizado con martillo.

**Mayor facilidad.**

### Incremento de la capacidad y penetración del cazo

Permite cargar más material además de incrementar la penetración, mejorando por tanto la productividad de la máquina.

## Gama de protectores



**LA Lateral Asimétrico**  
Para excavadoras y cargadoras. El diseño LA permite un mayor incremento de la capacidad del cazo. Tallas disponibles: 30/50 y 60/80.



**LS Lateral Simétrico**  
Para excavadoras y cargadoras. El diseño LS ofrece una alta resistencia al impacto. Tallas disponibles: 30/50 y 60/80.



**BL Bases Soldables**  
Para los protectores laterales del cazo. Adaptables a diferentes grosores de lateral. Tallas disponibles: 30/50 y 60/80.



**Sistema de anclaje MTGtwist**  
Innovadora solución de retención sin martillo que consta de un pasador y de un retenedor de ElastoMet y poliuretano. Tallas disponibles: 30/50 y 60/80.



**Herramienta extractora**  
Herramienta de extracción de cabezal cuadrado de medidas estándar.

### LA Lateral Asimétrico

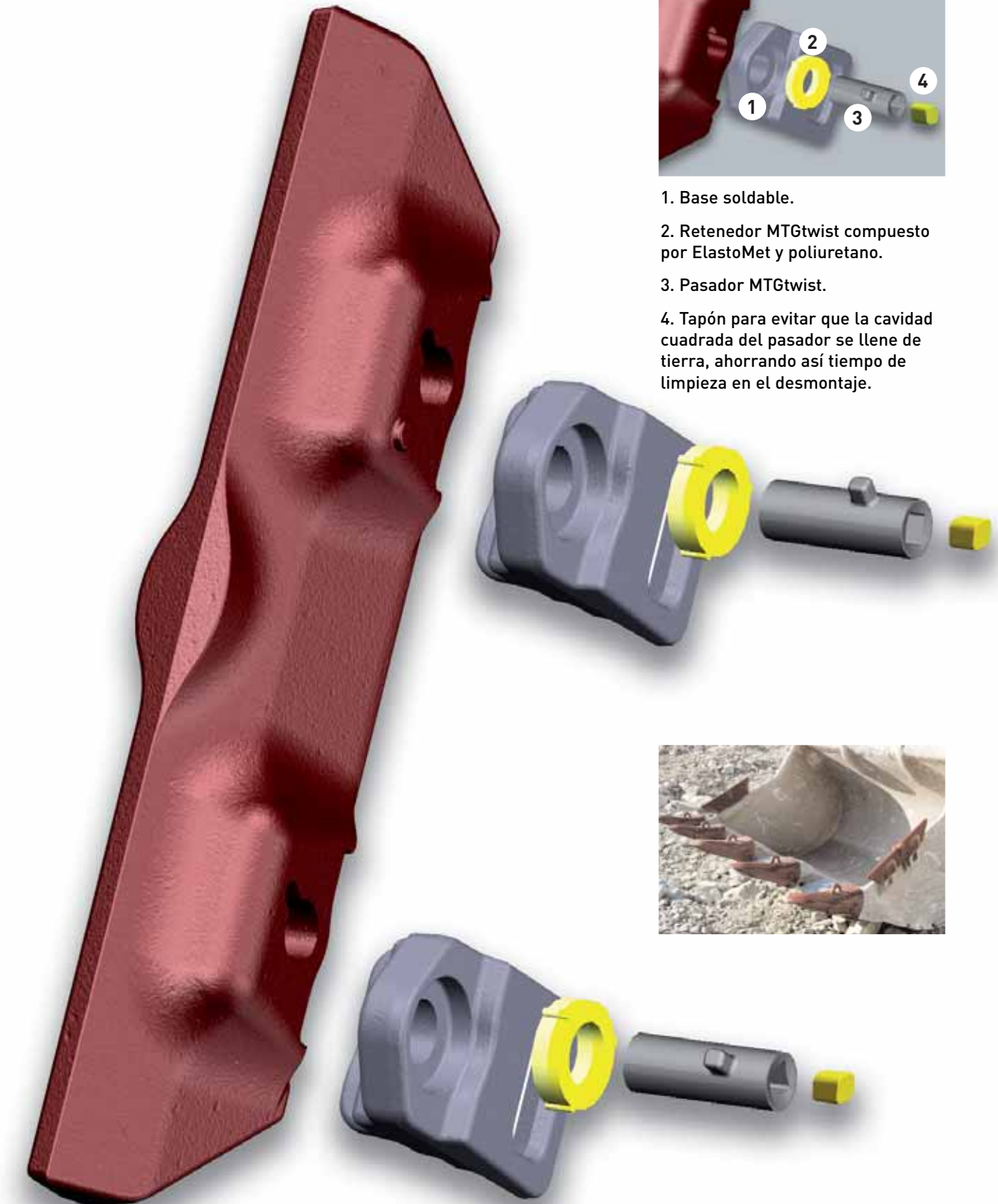


**Máquina:** CATERPILLAR\* 365  
**Usuario:** Lutranex  
**Tipo de terreno:** Granito prevolado  
**Lugar:** La Roca del Vallès (España)  
**Distribuidor:** MetaSer, S.A.  
**Persona de contacto:** Joan Ninou, responsable de explotación  
**Fecha:** Diciembre 2006



**“No podía creer lo bien que funcionan los protectores. MTG ha hecho un gran trabajo”**

# MTG Systems



Sistema de fijación



1. Base soldable.
2. Retenedor MTGtwist compuesto por ElastoMet y poliuretano.
3. Pasador MTGtwist.
4. Tapón para evitar que la cavidad cuadrada del pasador se llene de tierra, ahorrando así tiempo de limpieza en el desmontaje.



## MTG Systems KingMet

### Sistema para construcción mediana y ligera

### Trabaja sin roturas

#### Sistema robusto y resistente

a. Al haber una mayor distancia entre las superficies de contacto diente-portadiente, el efecto palanca hace que el sistema trabaje con menores esfuerzos.



Otros sistemas



Sistema MTG Systems KingMet

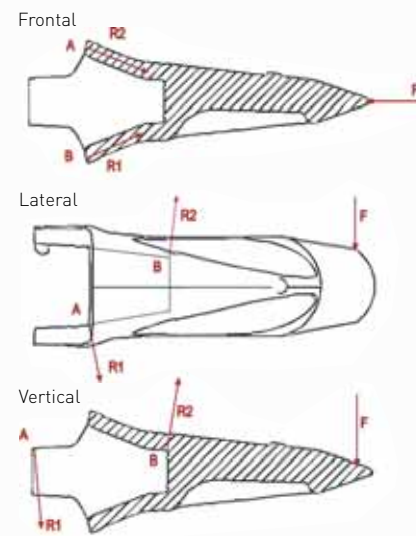
b. La forma en elipse de la nariz hace que las superficies de contacto entre diente y portadientes sean mayores para un mejor reparto de esfuerzos, aumentando así la vida útil del portadientes.

c. Resistente a todo tipo de esfuerzos:

1. Frontales: el ángulo inferior a 90° del hombro del portadientes hace que, ante esfuerzos frontales, la caja del diente tienda a encajarse más al portadientes.

2. Laterales: la envolvente en orejas del diente y en portadientes evita que las orejas tiendan a abrirse.

3. Verticales: la doble superficie de estabilización contrarresta la fuerza provocada por esfuerzos verticales de tal manera que diente, portadientes y pasador están sometidos a un nivel menor de esfuerzos.



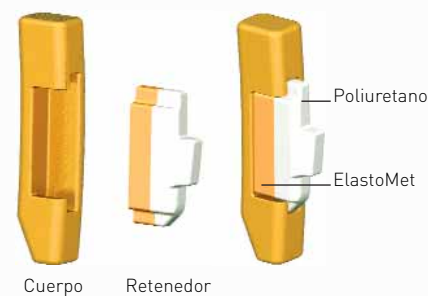
### Cambio de dientes: rápido, fácil y seguro

#### Menos paradas de la máquina y seguridad para el operario

a. Al ser un sistema con un pasador vertical, requerimos un menor esfuerzo al insertarlo o extraerlo.  
b. Características del pasador. El pasador vertical está formado por dos partes:

- El cuerpo del pasador, fabricado en acero de la más alta calidad para darle la resistencia óptima que permitirá su reutilización.
- El retenedor, formado por dos componentes, ElastoMet, que le proporciona elasticidad y flexibilidad, y un poliuretano compacto, unidos como una sola pieza.

La combinación de un cuerpo resistente reutilizable y de un pasador elástico y flexible, proporciona una gran facilidad en el montaje y, a su vez, la máxima fiabilidad y garantía en el correcto funcionamiento del sistema de anclaje MTG Systems KingMet.



# MTG Systems KingMet



### Larga vida útil

#### Larga duración y rendimiento

##### Larga duración del diente

1. Más material de desgaste, ya que al ser un sistema de encaje tan robusto podemos hacer los dientes más largos sin riesgos de rotura.

2. Realizados con Aceros MTG Steels: tecnológicamente los más avanzados, le proporcionan una mayor duración y menos roturas.

##### Larga duración del sistema de anclaje

El pasador está totalmente protegido del desgaste e impactos al encontrarse alojado en el portadientes.



### Dientes siempre afilados

#### Mejora la penetración del cazo

El perfil del encaje, especialmente diseñado, ofrece una excelente penetración a lo largo de toda la vida útil del diente.







## Gama de dientes, portadientes y protectores



**E**  
**Extra**  
Para excavadoras en terrenos sueltos y canteras de piedra prevolada especialmente abrasivos que exijan una buena penetración.  
Tallas disponibles: 10, 15, 20, 30, 40, 55, 65, 80, 125, 200 y 250.



**EX**  
**Extra X**  
Para excavadoras en aplicaciones extremadamente abrasivas y que requieran una óptima penetración. El diente con más material de desgaste de la gama excavadoras proporciona una mayor vida útil.  
Talla disponible: 55.



**V**  
**Vector**  
Para excavadoras en terrenos muy compactos.  
Tallas disponibles: 5, 8, 10, 15, 20, 30, 40, 55, 65, 80, 125, 200 y 250.



**W**  
**Doble Vector**  
Para excavadoras en terrenos extremadamente compactos.  
Tallas disponibles: 8, 10, 15, 20, 30, 40, 55, 65, 80, 125 y 200.



**U**  
**Universal**  
Para excavadoras en terrenos sueltos con poca abrasión y aplicaciones múltiples. Específico para la realización de zanjas y acabados.  
Tallas disponibles: 5, 8, 10, 15, 20, 30, 40, 55, 65, 80, 125 y 200.



**F**  
**Ancho**  
Para excavadoras en trabajos de nivelado, zanjeo y limpieza, muy útil en la cimentación de edificios.  
Tallas disponibles: 8, 10, 15, 20, 30, 40, 55, 65 y 80.



**S**  
**Standard**  
Para excavadoras en terrenos sueltos y poco abrasivos que requieren buena penetración. Especialmente indicado para trabajos en condiciones cambiantes y aplicaciones múltiples.  
Tallas disponibles: 15, 20, 30, 40, 55 y 65.



**P**  
**Penetración**  
Para excavadoras en terrenos compactos donde se produce mucha abrasión e impacto y se requiere un alto nivel de penetración.  
Tallas disponibles: 65, 80, 125, 200 y 250.



**I**  
**Impacto**  
Para cargadoras y cargadoras en terrenos poco abrasivos con alto nivel de impacto.  
Tallas disponibles: 20, 30, 40, 55, 65, 80, 125, 200 y 250.



**A**  
**Abrasión**  
Para cargadoras en terrenos sueltos y canteras de piedra prevolada donde existe un alto nivel de abrasión y requerimos una buena penetración.  
Tallas disponibles: 15, 20, 30, 40, 55, 65, 80, 125, 200 y 250.



**AX**  
**Abrasión X**  
Para cargadoras en aplicaciones con extremo nivel de abrasión. Especialmente indicado en escoria caliente.  
Tallas disponibles: 55, 65 y 125.



**H**  
**Heavy**  
Para cargadoras en terrenos sueltos donde exista un alto nivel de abrasión. Facilita la carga del material por la anchura del diente.  
Tallas disponibles: 15, 20, 30, 40, 55, 65, 125 y 250.



**D**  
**Delta**  
Para cargadoras en terrenos compactos que requieran mucha penetración y a la vez protección a la abrasión.  
Tallas disponibles: 55, 65, 80, 125, 200 y 250.



**L**  
**Largo**  
Para cargadoras en terrenos sueltos o canteras de piedra prevolada donde no hay un alto nivel de abrasión. Para tareas de limpieza junto con el portadientes FC.  
Tallas disponibles: 5, 8, 10, 15, 20, 30, 40, 55, 65, 80, 125, 200 y 250.



A todas las piezas soldables MTG se les aplica un recubrimiento especial de color gris que no desprende gases tóxicos y no necesita eliminarse antes de soldar.



**FC**  
**Flush Central/A ras**  
Para cargadoras en trabajos de limpieza donde se requiera dejar la superficie del terreno lisa.  
Tallas disponibles: 5, 8, 10, 15, 20, 30, 40, 55, 65 y 80.



**BC**  
**Bolt on Central/Atornillado central**  
Para cargadoras en aplicaciones múltiples y condiciones cambiantes. Portadientes adaptables para cargadoras Caterpillar\* y John Deere\*.  
Tallas disponibles: 15, 20 y 30.



**BL/BR/BLR**  
**Bolt on left-right/Atornillado izquierda-derecha**  
BL/BR: Portadientes adaptables a cargadoras Caterpillar\*.  
BLR: Portadientes adaptables a cargadoras John Deere\*.  
Tallas disponibles BLR: 15 y 20. Tallas disponibles BL/BR: 15, 20 y 30.



**UC**  
**Universal central/Pala inferior**  
Para miniexcavadoras, minicargadoras y mixtas en aplicaciones que requieren poco impacto.  
Tallas disponibles: 5, 8, 10, 15, 20 y 30.



**WC**  
**Weld center/Pala y media**  
Para excavadoras y cargadoras en trabajos duros y con abrasión, gracias a que permite una mejor sujeción a la cuchilla y una excelente protección del cazo.  
Tallas disponibles: 8 a 250.



**WLD/WRD**  
**Weld left-right delta blade/Izquierda-derecha en cuchilla delta**  
Para excavadoras y cargadoras con cuchilla delta.  
Tallas disponibles cargadoras: de 40 a 250.  
Para excavadoras sólo talla 55.



**WC HD/M**  
**Weld Center Pala y media con protector mecánico**  
Para aplicaciones con extrema abrasión. Protege del desgaste la zona superior del portadientes.  
Tallas disponibles: 40, 55, 65, 80, 125, 200 y 250.



**WL/WR**  
**Weld left-right/esquinas izquierda-derecha**  
Para las esquinas del cazo de excavadoras.  
Tallas disponibles: de 15 a 55.



**FCC**  
**Flush Central clamshell/A ras bivalva/Pantalladora**  
Para aplicaciones con bivalva.  
Tallas disponibles: 10, 15, 20 y 30.



**WN/WN HS**  
**Weld nose/Nariz de soldar**  
Útil para reparar o convertir cualquier portadientes al sistema MTGSystems KingMet.  
Tallas disponibles: de 8 a 20 estándar; y de 30 a 125 también para escoria caliente.



**WC HS/FC HS**  
**Weld Center / Flush for Hot Slag Pala y media / A ras para escoria caliente**  
Para cargadoras en escoria caliente.  
Tallas WC HS: 65 y 125.  
Tallas FC HS: 30, 40 y 65.



**VC/VL/VR**  
**Central V / Left V / Right V V Central / V Izquierda / V Derecha**  
Para cazos en forma V en aplicaciones de alto impacto para zanjeo y ripado en terrenos compactos.  
Tallas disponibles: 30 y 40.



**CL**  
**Cast lips/Labios fundidos**  
Para aplicaciones estándar y duras. Disponible en longitudes de cuchilla de 321,470 y 622 mm. Ofrece una óptima resistencia y duración. Disponibles con 3, 4 y 5 portadientes.



**Sistemas de anclaje MTG Systems KingMet**  
1. Anclaje estándar.  
2. Anclaje para escoria caliente.  
3. Retenedor metálico.  
Tallas disponibles: 1 y 3: de 5 a 250.  
2: 30, 40, 55, 65, 80, 125 y 250.

**Extractores MTG Systems KingMet**  
1. Estándar.  
Tallas disponibles: desde la 5 hasta la 250.  
2. Con mango de fibra, de vidrio.  
Tallas disponibles: de la 55 a 250.



**E**  
Extra



“Después de muchas pruebas y experiencias con los fabricantes más conocidos, hemos constatado una mejor eficiencia de los productos MTG”

**Máquina:** HYUNDAI\* R320LC  
**Usuario:** Lesti Transport und Dienstleistungs, GmbH  
**Tipo de terreno:** Escoria caliente  
**Lugar:** Herbertshofen (Alemania)  
**Distribuidor:** Henle Baumaschinentechnik, GmbH  
**Persona de contacto:** Jürgen Lesti, Gerente  
**Fecha:** Diciembre 2006

**V**  
Vector

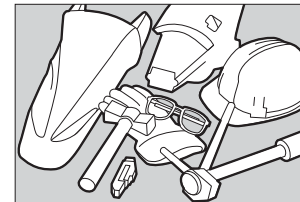


“MTG Systems ha permitido mejorar el funcionamiento de la máquina. Los dientes tienen una mayor vida útil”

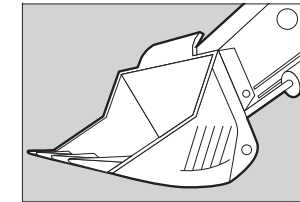
**Máquina:** KOMATSU\* PC 750  
**Usuario:** PT Kalimantan Prima  
**Tipo de terreno:** Carbón  
**Lugar:** Kalimantan Selatan (Borneo)  
**Distribuidor:** PT Multipower  
**Persona de contacto:** Muhamad Ali, Persada  
**Fecha:** Diciembre 2006



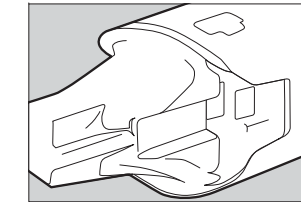
## Instrucciones de montaje



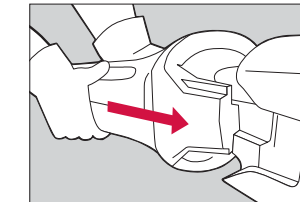
**Equipamiento.** Para el montaje y desmontaje de los dientes MTG Systems KingMet se requiere un martillo y un extractor. Se recomienda el uso de prendas de protección: casco, gafas, guantes y botas de puntera metálica.



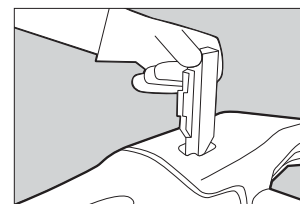
**Posicionar cazo.** Para facilitar el montaje y desmontaje de los dientes se recomienda posicionar el cazo de forma que los dientes queden mirando ligeramente hacia arriba.



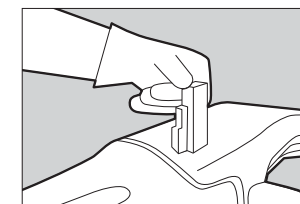
**Limpiar.** Limpiar bien la guía de la nariz del portadientes y el alojamiento del pasador, para permitir el montaje posterior del diente y pasador.



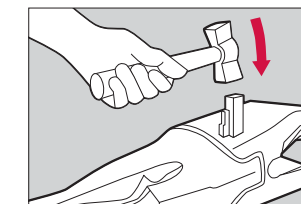
**Montar el diente.** Montar el diente sobre la nariz del portadientes, encajando el retenedor de la oreja del diente con la guía lateral de la nariz del portadientes.



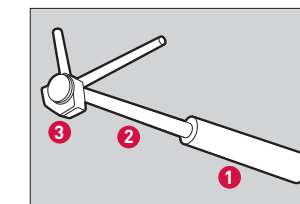
**Colocar pasador.** Introducir el pasador en el alojamiento del portadientes en el sentido de la flecha que hay en el cuerpo del pasador, de manera que el retenedor mire hacia la punta del diente.



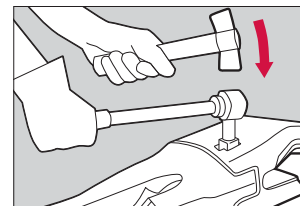
**Posicionar pasador.** Asegurar manualmente la correcta colocación y posición del pasador.



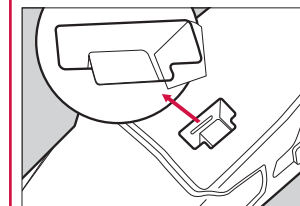
**Preinsertar pasador.** Con la ayuda del martillo, golpear el extremo libre del pasador, hasta que quede a ras del cuerpo del portadientes.



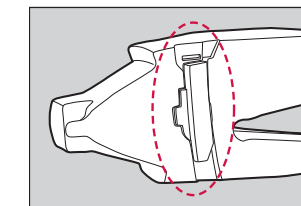
**Extractor.** Está formado por un mango [1], un tubo [2] y una cabeza [3]. En la cabeza hay dos apéndices, uno corto y otro más largo, y una superficie de golpeo para cada uno de los apéndices.



**Alojar pasador.** Colocar el apéndice corto del extractor en el extremo del pasador y golpear con el martillo hasta que el pasador quede perfectamente fijado en su alojamiento.

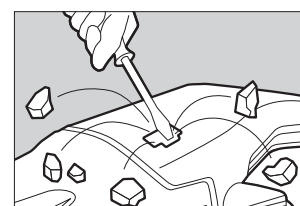


**Posición correcta.** El pasador estará correctamente montado cuando se visualice completamente la marca que hay dentro del alojamiento en el cuerpo del portadientes.

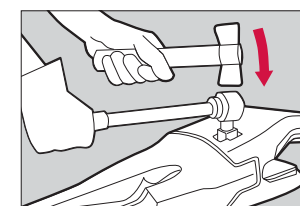


**Posición correcta.** Pasador introducido dentro del portadientes de manera que el retenedor mira hacia la punta del diente.

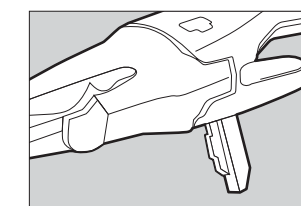
## Instrucciones de desmontaje



**Limpiar.** Aunque no es imprescindible, limpiar ligeramente la parte superior del agujero del portadientes para permitir un mejor posicionamiento del extractor.



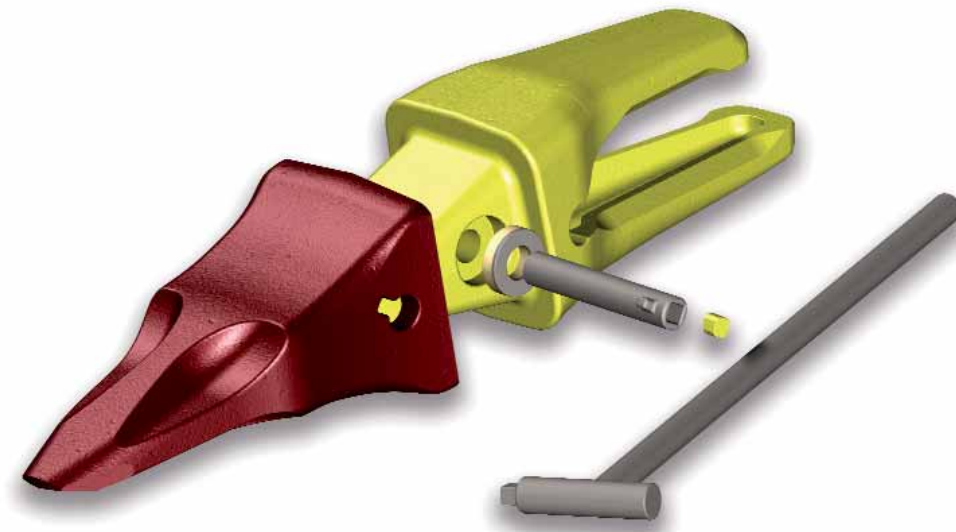
**Posicionar extractor.** Colocar el apéndice corto del extractor en la parte superior del agujero del portadientes.



**Extracción.** Golpear con el martillo hasta que el retenedor del pasador se libere de su alojamiento en el cuerpo del portadientes. Ayudándose del apéndice largo del extractor, golpear el pasador hasta conseguir que el pasador salga por el lado inferior del portadientes.



## Diente adaptable al sistema Caterpillar\* pasador lateral con la solución de fijación sin martillo MTGtwist



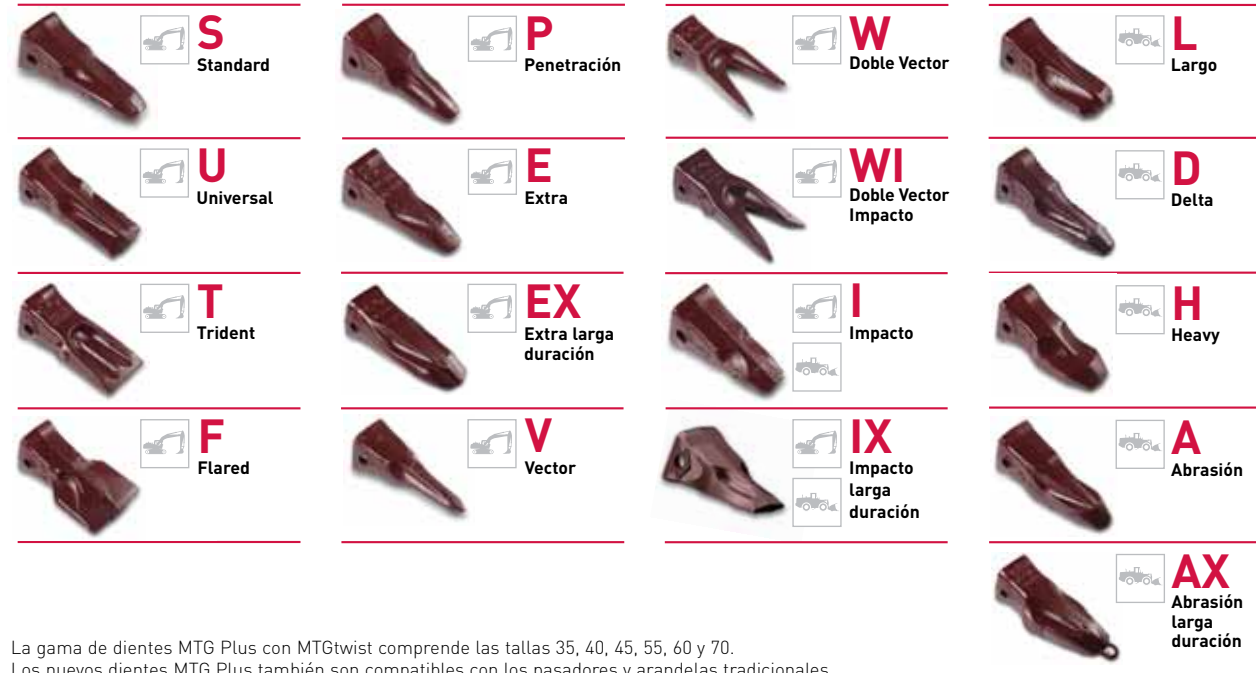
MTG Plus se caracteriza por una constante innovación en el diseño de sus dientes. Ahora da un paso adelante incorporando la solución de fijación diente-portadiente sin martillo MTGtwist. Esta novedosa solución MTGtwist le aportará:

### En el cambio de dientes:

- Seguridad: no hay posibilidad de accidentes por golpeo o por expulsión de virutas metálicas.
- Comodidad: el esfuerzo en el cambio del diente es muy inferior al del uso con martillo.
- Más facilidad: una sólo persona puede realizar el cambio de los dientes.

### En el funcionamiento:

- Más seguridad en la retención: sistema muy probado que ofrece una retención excelente, evitando pérdidas de dientes.
- Aplicable a los portadientes actuales: con su portadientes actual puede aplicar el MTGtwist sin costes adicionales.
- Reutilización del pasador: el pasador es robusto y en la mayoría de los casos es reutilizable.



La gama de dientes MTG Plus con MTGtwist comprende las tallas 35, 40, 45, 55, 60 y 70. Los nuevos dientes MTG Plus también son compatibles con los pasadores y arandelas tradicionales.



## Diente ripper adaptable al sistema Caterpillar\*



**Diseño autoafilante**  
Diseños que permiten autoafilarse hasta el final de su vida útil.

**Resistencia mejorada y testada**  
1. Collarín reforzado.  
2. Protector del pasador.  
3. Puntos de apoyo reforzados.



**A Abrasión**  
Diente de ripper para terrenos con poco impacto. Su longitud de punta y su nivel de autoafilado le ofrecen una máxima productividad en terrenos con riesgo bajo de roturas.



**AX Abrasión larga duración**  
Diseño A reforzado para terrenos abrasivos con nivel medio de impacto.



**P Penetración**  
Para terrenos con nivel medio-alto de impacto y que precisen muy buena penetración y auto-afilado.



**S Standard**  
Para terrenos con nivel medio de impacto. Su longitud intermedia y sus refuerzos en los puntos de apoyo ofrecen mayor resistencia a las roturas y un buen nivel de penetración.



**I Impacto**  
Diente de ripper para terrenos de extremada dureza.

## Protectores de cazo



**Protectores de cuchilla atornillados**  
Protectores de cuchilla atornillados de media flecha para cargadoras Caterpillar\* que trabajan en aplicaciones abrasivas.



**Protectores de cuchilla soldados**  
Protectores de cuchilla soldados para cargadoras o excavadoras en aplicaciones múltiples. Gama que cubre desde 40 mm hasta 120 mm de espesor de cuchilla.



**Protectores laterales**  
Excelente protección del lateral del cazo.



**Cantonerías soldables**  
Protegen la cantonera del cazo y se adaptan a su curvatura. Gama que cubre excavadoras desde 20 toneladas hasta 180 toneladas.

## E Extra



**Máquina:** NEW HOLLAND\* E385  
**Usuario:** Plantrans  
**Persona de contacto:** Peter Trattner, Responsable de maquinaria y taller  
**Tipo de terreno:** Cauce fluvial  
**Lugar:** Austria  
**Distribuidor:** Theodor Wimmer GmbH  
**Fecha:** Diciembre 2006

**“Desde que utilizo dientes MTG Plus con el nuevo sistema de fijación MTGtwist, no he vuelto a perder ningún diente”**



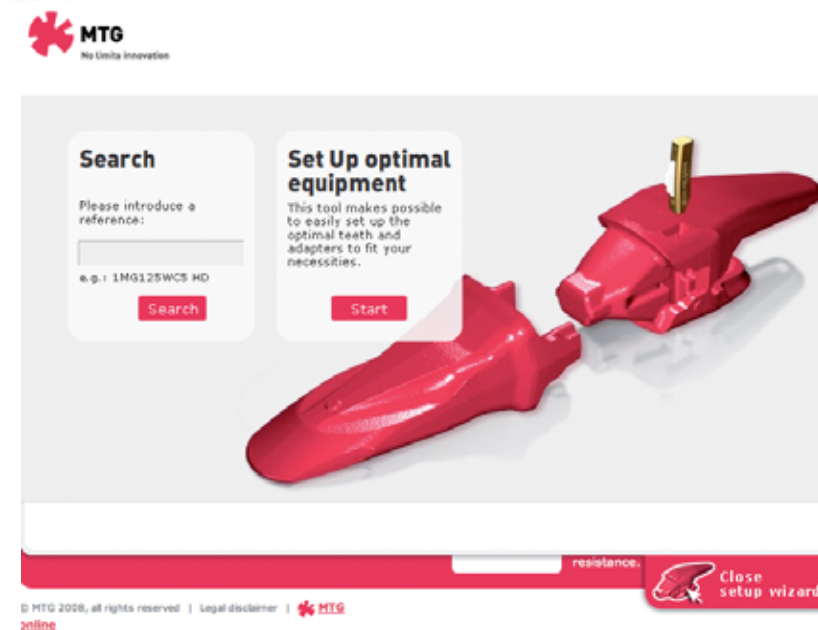
## Seleccionador de producto on-line

El sitio web [www.MTG.es](http://www.MTG.es) funciona como un **catálogo electrónico** que proporciona toda la información relativa a nuestros productos y empresa de manera instantánea, sencilla y rápida.

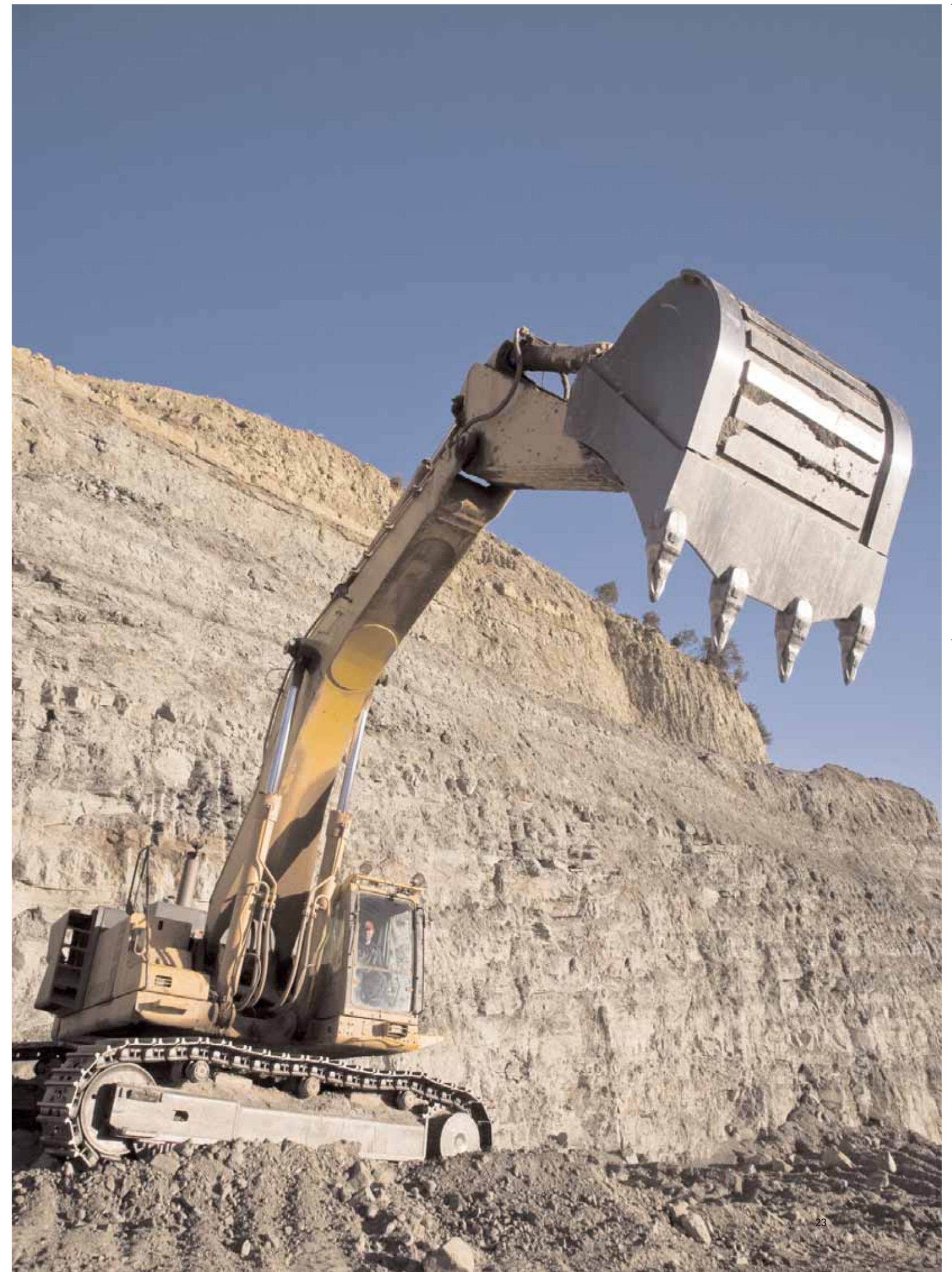
Este servicio le permitirá:

- Obtener información detallada de nuestro producto.
- Consultar las características y recomendaciones de uso de nuestros productos.

- Identificar aquellos que mejor se adapten a sus necesidades a través de un preciso **seleccionador de producto**.
- Obtener una respuesta segura y eficaz a sus consultas.
- Estar informado sobre las novedades MTG.
- Potenciar nuestra red de distribución, mediante el localizador del punto de distribución más cercano.
- Realizar solicitudes de cotización.



METALOGENIA, S.A. es el único titular de las marcas que identifican sus productos. Asimismo, corresponden a METALOGENIA, S.A. cuantos derechos de propiedad industrial pudieran derivarse de los mismos, tales como diseños, modelos de utilidad o patentes. El uso no autorizado de los mismos es susceptible de constituir una violación de los derechos de propiedad industrial titularidad de METALOGENIA, S.A. Las marcas señaladas con un asterisco no son de la titularidad de METALOGENIA, S.A. y esta entidad alude a las mismas con la única finalidad de identificar el destino de sus productos sin que exista vínculo alguno entre ésta y los legítimos titulares de tales marcas.





**MTG**

No limits innovation

**MTG Europa**  
Ctra. Nac. II Km. 636,6  
08330 Premià de Mar  
Barcelona - España  
Tel.: (+34) 93 741 70 51  
Fax: (+34) 93 751 02 09  
mtg-europe@mtg.es  
www.mtg.es

**MTG International**  
**(Asia, África,**  
**South America, Australia)**  
Tel.: (+34) 93 741 70 53  
Fax: (+34) 93 751 02 09  
mtg-international@mtg.es  
www.mtg.es

**MTG Corp.**  
450 N. Sam Houston Pkwy. E  
Suite 236  
Houston, TX 77060  
Tel.: (281) 272 5400  
Fax: (281) 272 9988  
support@mtgcorp.us  
www.mtgcorp.us

Edición 2008